



ALTZIBAR | PLANTA 1, 2 Y 3 | A  | 3D
BERRIA | PORTAL 1



ALTZIBAR
BERRIA

PLANTA 1, 2 Y 3
PORTAL 1

A



3D

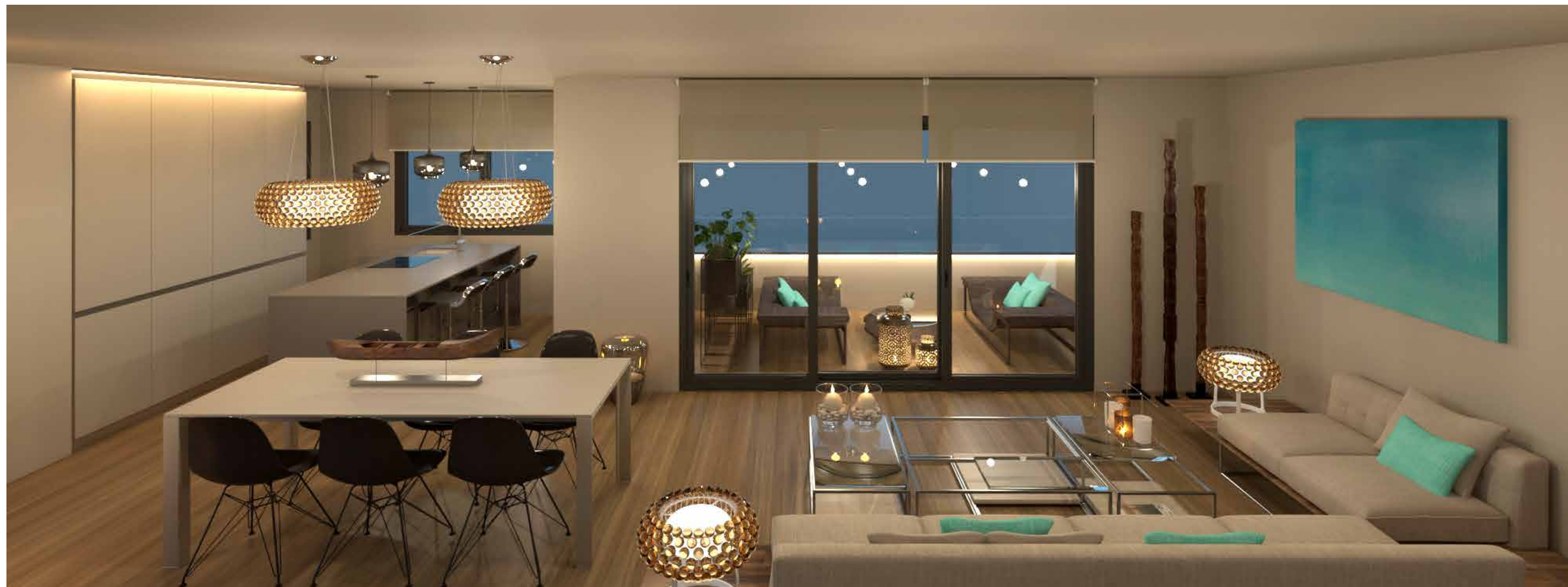


VIVIENDA PORTAL 1 PLANTAS 1, 2 y 3 A

Las viviendas cuenta con una amplia zona de día, compuesta por salón comedor cocina y terraza.

Viviendas con orientación sur.

La vivienda dispone de 3 dormitorios uno de ellos, el principal, con baño incorporado y vestidor.

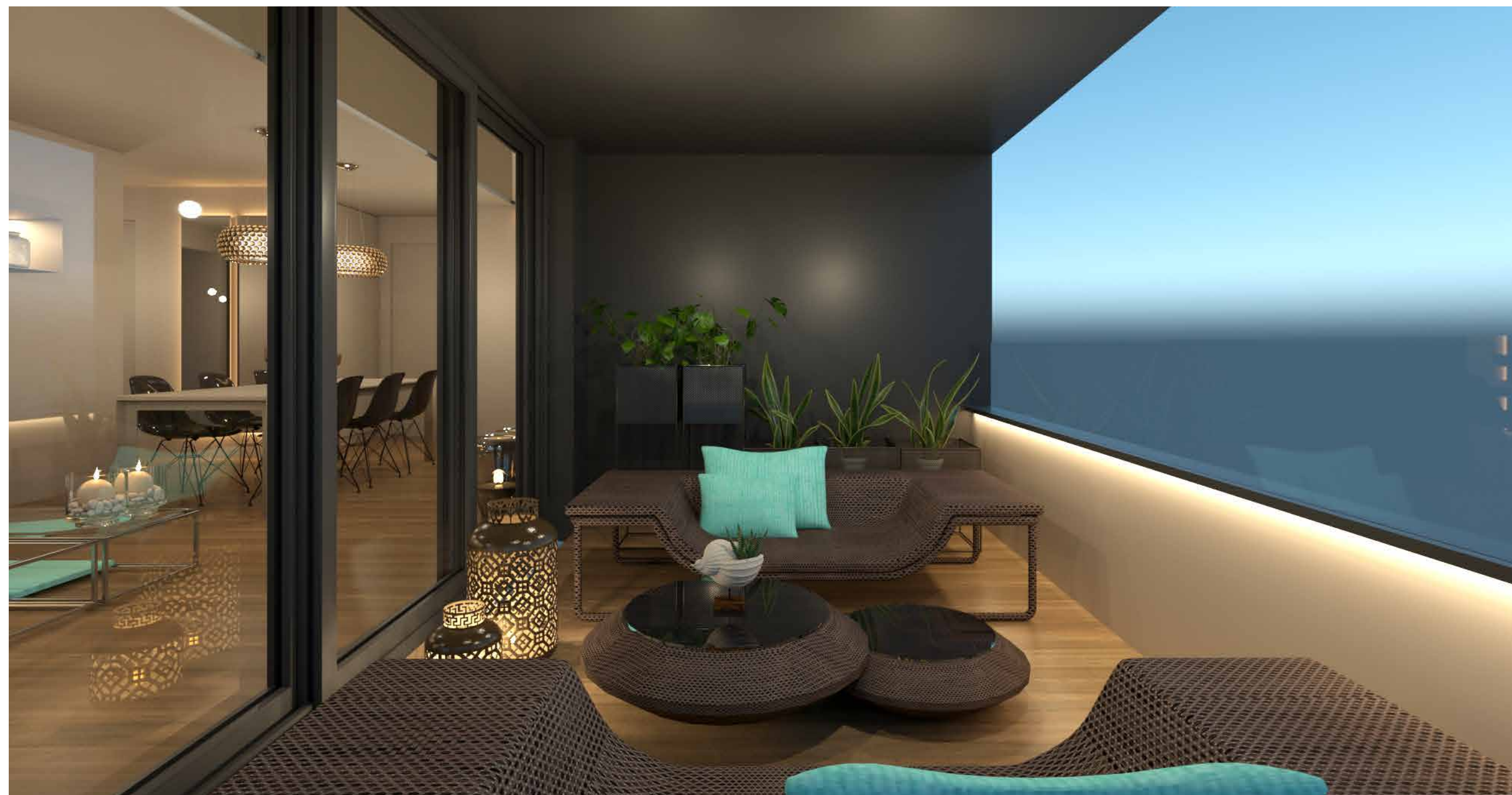


ZONA DE DIA
Las viviendas de ALTZIBAR
BERRIA, han sido diseñadas para
ofrecer amplios espacios con
dferentes zonas para toda la
familia.

EL SALON COMEDOR COCINA Y TERRAZA

La vivienda dispone en su zona de día de una amplia zona interior y otra exterior, dos diferentes espacios para crear un ambiente único que se adapta a cada época del año.





TERRAZA
La terraza de las viviendas cuenta con profundidad óptima para su amueblamiento para que pueda convertirla en el salon exterior de la vivienda.

UNA COCINA PARA LOS NUEVOS TIEMPOS

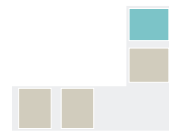
Al igual que el resto de las viviendas, las viviendas disponen además de la cocina de serie (ver memoria de calidades) de un espacio adicional para la instalación de isla.



ALTZIBAR BERRIA

PLANTAS 1, 2 Y 3
PORTAL 1

A



3D



SUPERFICIES VIVIENDAS PORTAL 1 PLANTAS 1, 2 y 3 A

SALON COMEDOR COCINA	39.13 m ²
PASO	3.63 m ²
DORMITORIO PPAL.	14.39 m ²
BAÑO PRINCIPAL	2.82 m ²
DORMITORIO 2	11.17 m ²
DORMITORIO 3	13.76 m ²
BAÑO 2	3.50 m ²
TOTAL SUPERFICIE INTERIOR	77.59 m²
TERRAZA	10.02 m ²
TOTAL SUPERFICIE VIVIENDA	87.61 m²

Superficies orientativas.
Las imágenes incluidas en este documento son recreaciones virtuales orientativas y no tienen carácter contractual.
Amueblamiento e iluminación decorativa no incluidos.
Consulte equipamiento de serie en la memoria de calidades.



www.altzibarberria.com

INFO@URCEMAN.COM

Altzibar Egoitza Berria s.l. 946 421 755